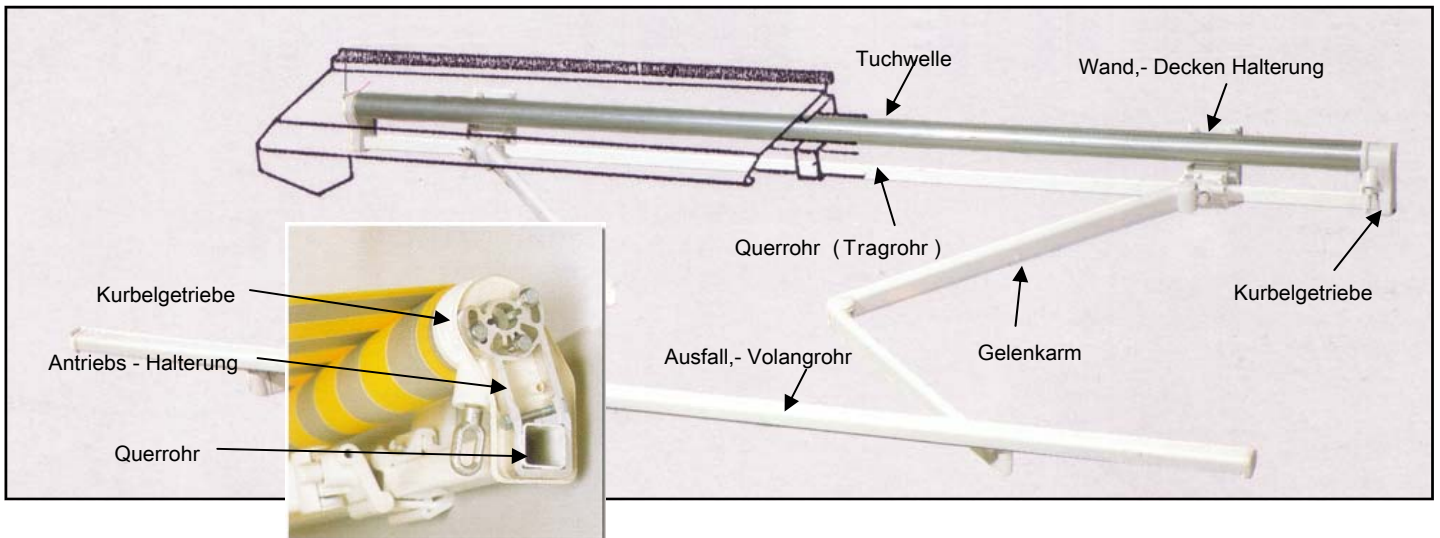
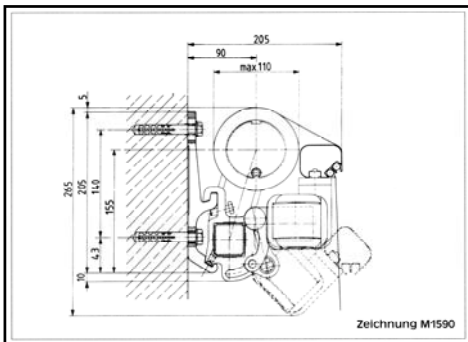


Einfach - Montiert !

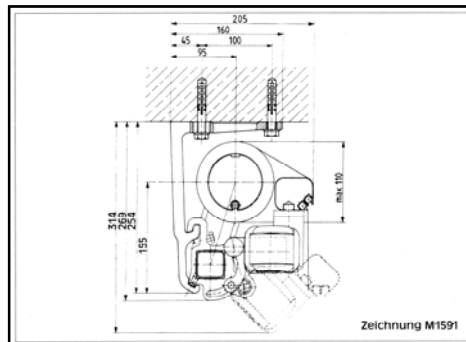
Kurzanleitung für das Umrüsten einer
Markise mit Kurbelantrieb
auf E-Antrieb



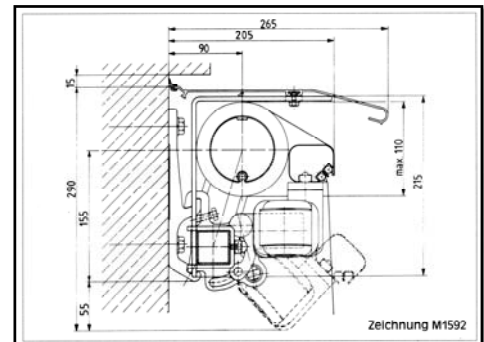
Markisen - Ausführung



Variante, Montage auf Wand



Variante, Montage zur Decke



Variante, Montage auf Wand mit Regedach

Schritt für Schritt

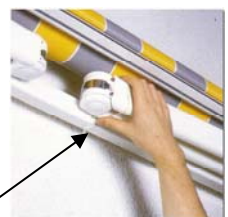
01. Markise etwa 15 bis 20 cm heraus fahren.

02. !!!!!!!!!!!!!!!! Gelenkarme sichern !!!!!!!!!!!!!!!! Mit fester Schnur od. Gurt.

Würden die Arme nicht gesichert werden, würden sie in der weiteren Arbeitsfolge plötzlich Entspannen und das Tuch mitreißen. Abgesehen von der Gefahr für Ihre Gesundheit müsste auch mit div. Defekten an der Markise gerechnet werden. Jetzt die Markise noch ein wenig weiter ausfahren, bis das Tuch etwas durchhängt, damit die Wickelwelle spannungsfrei wird.



Sicherung, übers
Querrohr zum Armgelenk.
An beiden Gelenkarmen !



So NICHT

Kurzanleitung für das Umrüsten einer Markise mit Kurbelantrieb auf E-Antrieb

Einfach - Montiert !

03. Kurbel - Getriebefestigung lösen
04. Getriebehalterung am Querrohr lösen
05. Wickelwelle sichern, damit sie gleich nicht der Schwerkraft folgt.
06. Halterung mit Getriebe vom Querrohr bzw. Tuchwelle abziehen.
Evtl. kleinen Hammer mit vorlageholz zur Hilfe nehmen.
07. Getriebe vom Halter lösen

Motor + Antriebslager

08. Neues Motorlager mit Halterung verschrauben. In der Abb. Sehen Sie ein Somfy Universall Markisenlager.

	910 009	Markisen- und Universallager mit Federring <ul style="list-style-type: none">- Teilkreis 48 mm für M6-Sechskantschraube- Teilkreis 60 mm für M8-Sechskantschraube- Teilkreis 60 mm für M8-Senkkopfschraube- seitlicher Platzbedarf bis Behangbeginn: 28 mm
	910 008	Markisen- und Universallager mit Federring <ul style="list-style-type: none">- mit eingepreßten M8- und M6-Muttern- sonst wie oben

09. Rohrmotor in die Tuchwelle einschieben. Mit den richtigen Adaptersatz sollte es auch passen. Sollte, vermutlich ist das aber nicht der Fall, die Wickelwelle kein Nutrohr oder Formrohr sein könnte es notwendig sein den Abtriebsmitnehmer mit dem Wickelrohr zu verbinden. (siehe auch Montageanleitung)
Vielfach verwenden die Hersteller, Rundnutrohre (70mm / 78mm / 85mm außen).
Achten Sie darauf das der Motor bis zum Anschlag des Adapters eingeschoben wurde.
Der Adapter sorgt dafür das die Drehbewegung (Anzahl Umdrehungen) des Motors an die Endschaltermechanik od. Elektronik weiter geleitet wird.



Remontage

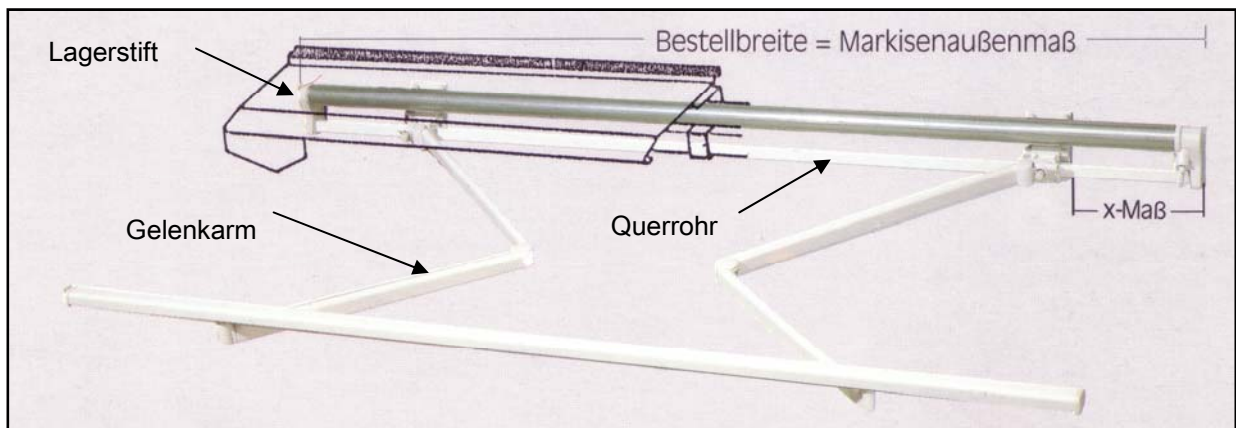
10. Die Antriebshalterung mit dem neuen Universallager auf das Querrohr schieben.

Sollte der Halter seitlich geschlossen sein ist es evtl. notwendig das Querrohr zu kürzen. Sonst besteht die Möglichkeit das Sie die Halterung nicht nah genug zum Motorkopf schieben können. Der Motorkopf muss im Universallager-Federring einrasten.

Dabei achten Sie darauf das

a/ der Lagerstift seine ursprüngliche Lage beibehält

b/ die Einstellknöpfe des Motor in eine zugängliche Richtung weisen.



11. Schrauben der Halterung, wenn alles geprüft ist, wieder festziehen.

12. Alle Sicherungsbänder oder Gurte entfernen. Vorsicht bei den Gelenkarmen !

13. E - Anschluss, am besten vom Elektriker oder jemand mit entsprechender Erfahrung hat.

14. Probelauf und Motoreinstellung nach separater Anleitung.

Herzlichen Glückwunsch es ist vollbracht, zukünftig geht's auf Knopfdruck.

Diese Anleitung habe ich nach besten Wissen verfasst. Ansprüche jeglicher Art muss dennoch ablehnen. Unterschiede die sich bei anderen Produkten ergeben können sind ebenfalls nicht berücksichtigt.