



### Steckdosen-Empfänger

- 1-Kanal AM-Funkempfänger in 433 MHz oder 868 MHz
- Zur Nachrüstung bestehender Fernsteuerungen mit alternativem Funksystem
- Als Ersatz für nicht mehr erhältliche Handsender
- Einfacher Anschluss an Tastereingang von Garagentorantriebe
- Integrierte Steckdose für den Garagentorantrieb (Dauerspannung)
- Einfachste Installation und Programmierung
- LED-Zustandsanzeige
- **Made in Germany**

**Bewahren Sie die Anleitung auf, damit diese Ihnen bei späteren Fragen weiterhin zur Verfügung steht.**

**Inhaltsverzeichnis**

Sicherheitshinweise ..... 3  
    Bestimmungsgemäße Verwendung ..... 3  
Installationshinweise ..... 3  
Lager- und Transportbedingungen ..... 3  
Programmierung / Bedienelemente ..... 4  
    Sendertaste einlernen ..... 4  
    Sender löschen ..... 4  
Steckdosen-Empfänger an Garagentorantrieb anschließen ..... 5  
    Montagebeispiel ..... 5  
Technische Daten ..... 6  
Umweltschutz ..... 6  
    Entsorgung ..... 6  
Konformitätserklärung ..... 6  
Fehlersuche / Selbsthilfe ..... 7

### Sicherheitshinweise

Missachtung dieser Sicherheitshinweise kann zu Personen- und Sachschäden führen!

#### **Bestimmungsgemäße Verwendung**

- Der Steckdosen-Empfänger ist nur für den Anschluss an 230V/50Hz zugelassen.
- Das **Hintereinanderschalten** mehrerer Steckergehäuse (z. B. in eine Zeitschaltuhr) ist **nicht zulässig!**
- Dieser Steckdosen-Empfänger ist nur für Geräte und Anlagen zulässig, bei denen eine Funktionsstörung im Sender oder Empfänger keine Gefahr für Personen oder Sachen ergibt oder dies Risiko durch andere Sicherheitseinrichtungen abgedeckt ist.
- Die Fernsteuerung von Geräten und Anlagen mit erhöhtem Unfallrisiko (z. B. Krananlagen) ist verboten!
- Steckdosen-Empfänger nur an vorschriftsmäßigen Schutzkontaktsteckdosen betreiben.
- **Gehäuse nicht öffnen!** Beim Öffnen besteht Berührungsgefahr von spannungsführenden Teilen. Reparaturen dürfen daher nur von einer Fachkraft ausgeführt werden, die mit den einschlägigen Vorschriften vertraut ist!
- Örtlich geltende Vorschriften beachten.
- Unfallverhütungsvorschriften, VDE- und EVU-Vorschriften beachten.
- Auskünfte erteilen E-Werke, VDE und Berufsgenossenschaften.

### Installationshinweise

Missachtung dieser Installationshinweise kann zu Personen- und Sachschäden führen!

#### **Um Schäden an dem Steckdosen-Empfänger zu vermeiden:**

- Steckdosen-Empfänger vor Witterungseinflüssen schützen. Feuchtigkeit, extreme Temperaturen, Vibrationen und Stossbelastungen unbedingt vermeiden.
- Verwendung nur in geschlossenen Räumen erlaubt, die Verwendung im Freien ist nicht zulässig!

### Lager- und Transportbedingungen

Missachtung kann zu Ausfällen führen, auch nach der Inbetriebnahme!

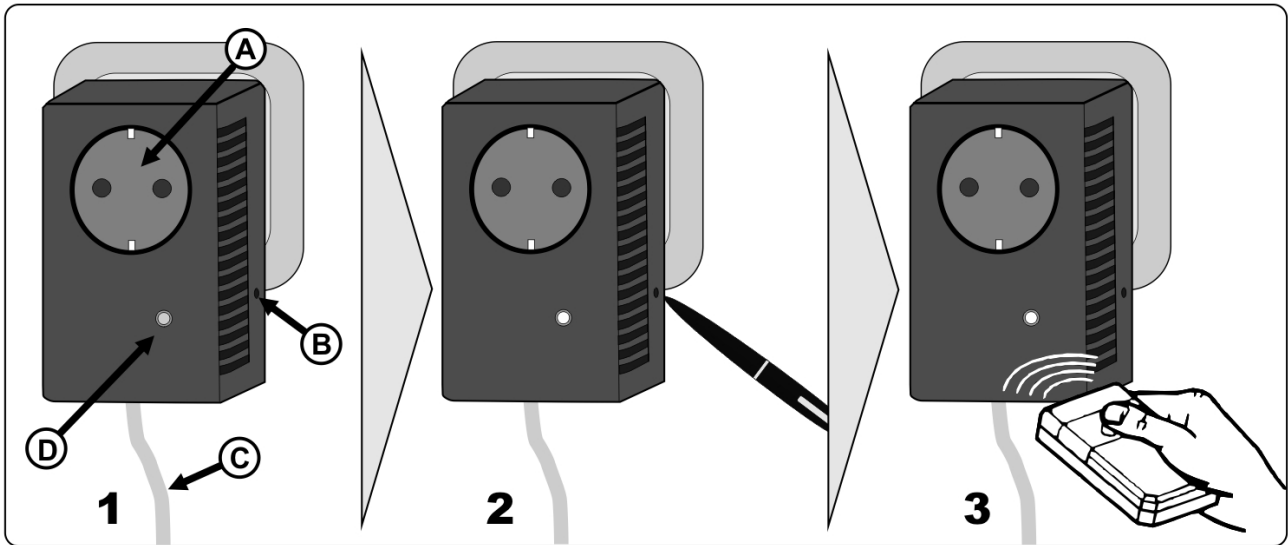
Trocken, staubfrei und sicher gegen Stoß und Fall lagern.

Lagertemperatur -25° C...+70° C bei 20 %...90 % rel. Luftfeuchtigkeit.

Transport nur mit ausreichender und gut gepolsterter Zusatzverpackung vornehmen.

- Die vorhandene Verpackung ist nicht als Transportverpackung vorgesehen.
- Schäden durch Missachtung fallen nicht unter Garantie!

### Programmierung / Bedienelemente



(A) Ausgang-1 Netzspannung (B) Lerntaste (C) Ausgang-2 für Torantrieb (D) LED

Bevor Sie den Steckdosen-Empfänger mit ihrer Garagentorsteuerung verbinden, müssen Sie alle Handsender, die verwendet werden sollen, im Steckdosen-Empfänger einlernen. Es können max. 13 Codes (Sendertasten) eingelernt werden. Sind in dem Steckdosen-Empfänger bereits 13 Codes eingelernt, so wird kein weiterer hinzugelern, die zuvor gelernten Codes gehen jedoch nicht verloren. Der erste Sender der eingelernt wird, bestimmt, welches Kodierschema alle weiteren Sender haben müssen.

Es kann nur jeweils ein Kodierschema (12Bit oder 18Bit oder KeeLoq) eingelernt werden. Das heißt, wenn der erste Sender ein „KeeLoq“ Sender war, müssen die weiteren Sender, die eingelernt werden sollen, mit der gleichen „KeeLoq“ Kodierung arbeiten. Nach dem Löschen aller Sender kann wieder eine andere Kodierung eingelernt werden.

#### Sendertaste einlernen

1. Steckdosen-Empfänger in eine geeignete 230V/AC Steckdose einstecken (Bild 1).
2. Lerntaste mit einem spitzen Gegenstand (z. B. Kugelschreiber) 1 mal kurz betätigen (Bild 2).
3. Anschließend die Sendertaste, die Sie einlernen wollen, so lange betätigen, bis die LED an der Funk-Steckdose (Bild 3) sehr schnell blinkt / flackert.

**Bei erkanntem Funksignal flackert die LED und „Ausgang-2“ schaltet.**

**Bei Sendern mit Codierschalter muss eine „unsymmetrische“ Codierung eingestellt werden! Alle Codierschalter auf „ON“ oder „OFF“ kann zu Funktionsverlust bzw. Fehlfunktionen führen.**



#### Sender löschen

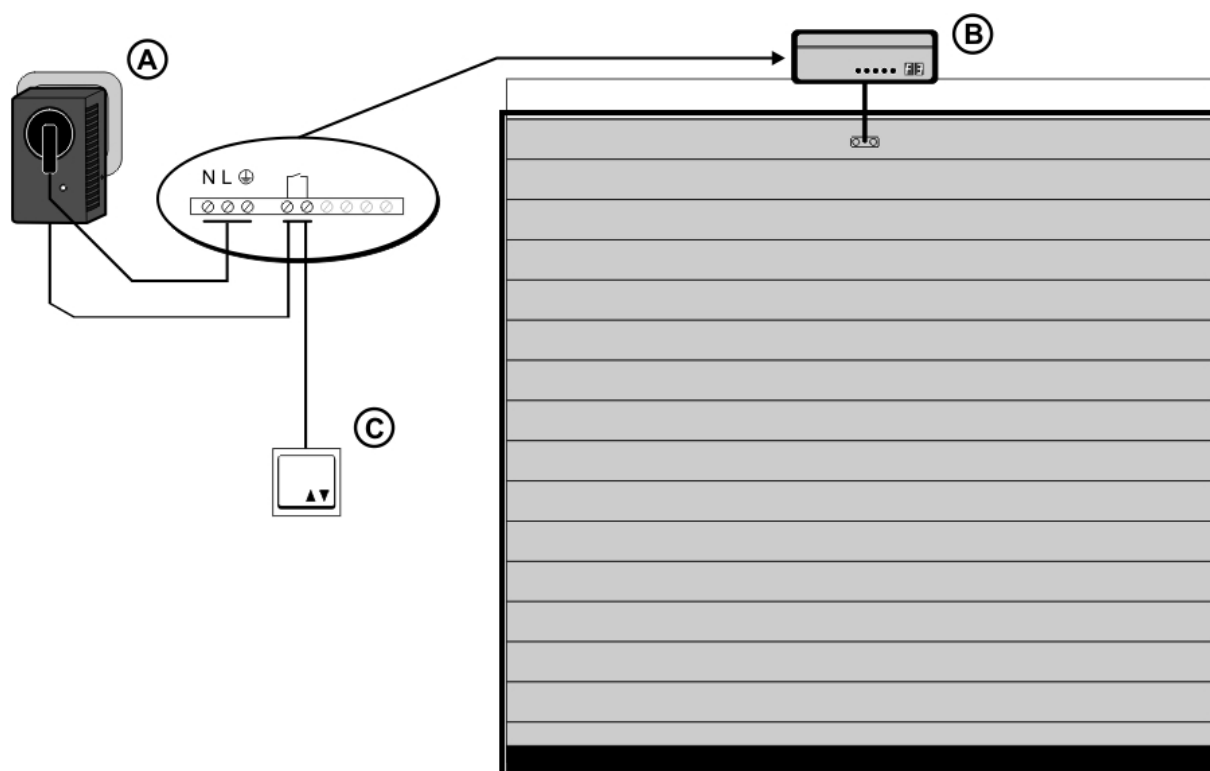
- Lerntaste für ca. 5s betätigen (LED leuchtet - flackert - geht aus)
- Alle eingelernten Sender sind nun gelöscht! Löschen einzelner Sender ist nicht möglich.

### Steckdosen-Empfänger an Garagentor Antrieb anschließen

1. Netzstecker des Antriebs aus der Steckdose ziehen.
2. Den Steckdosen-Empfänger in die frei gewordene Steckdose stecken.
3. Netzstecker des Garagentorantrieb erst nach erfolgter Verkabelung wieder einstecken.
4. Am Garagentorantrieb die **zwei** Anschlussklemmen für Wandtaster, Innentaster oder Schlüsselschalter ausfindig machen. Modellabhängig befinden sich diese Anschlussklemmen unter einer Abdeckklappe oder unter der Antriebshaube. Bei Bedarf sehen Sie in der Anleitung ihres Garagentorantrieb nach, oder fragen Sie den Hersteller / Lieferanten.
5. Die 2-adrige Leitung des Steckdosen-Empfängers an den **zwei** Anschlussklemmen für Wandtaster, Innentaster oder Schlüsselschalter anschließen. Wenn die Klemmen belegt sind, wird der Steckdosen-Empfänger „parallel“ (zusätzlich) angeschlossen.
6. Abdeckklappe / Antriebshaube wieder sorgfältig schließen!
7. Jetzt den Netzstecker des Garagentorantrieb in den Steckdosen-Empfänger stecken.
8. Sofern noch nicht erfolgt, Handsender in den Steckdosen-Empfänger einlernen.

**Die Montage ist hiermit abgeschlossen.**

### Montagebeispiel



**(A) Steckdosen-Empfänger (B) Garagentorsteuerung (C) Wandtaster**

# Steckdosen-Empfänger Typ „E20“

## Bedienungsanleitung.

---

### Technische Daten

<b>Empfangsfrequenz:</b>	433,92 MHz/AM oder 868,30 MHz/AM (siehe Aufdruck)
<b>Kompatible Sender:</b>	Alle „Dickert“ Sender in 433,92 bzw. 868,30 MHz
<b>Codierung:</b>	12Bit, 18Bit oder KeeLoq, selbstlernend, max. 13 Codes (Sendertasten) können eingelernt werden
<b>Betriebsspannung:</b>	230V/AC 50 Hz
<b>Leistungsaufnahme:</b>	< 3 VA (Ruhebetrieb)
<b>Ausgang-1:</b>	<b>Schutzkontaktsteckdose</b> für die Versorgung des Garagentorantrieb ( <b>Dauerspannung, nicht geschaltet!</b> )
<b>Ausgang-2:</b>	<b>Relaisausgang</b> , potentialfreier Schließer, max. 24V / 1A Anschlusskabel 2-adrig, 125cm lang
<b>Betriebstemperatur:</b>	-20° C...+50° C bei 20 %...90 % rel. Luftfeuchtigkeit
<b>Abmessung:</b>	ca. 96 mm x 64 mm x 49 mm (L x B x H), Gehäuse ABS, IP20, selbstverlöschend
<b>Gewicht:</b>	ca. 155 g

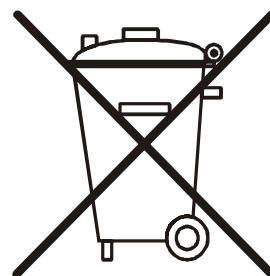
### Umweltschutz

#### *Entsorgung*

In dem Gerät sind keine Materialien enthalten, für die es zum Zeitpunkt der Anleitungserstellung irgendwelche Entsorgungsvorschriften gibt.

Das Gerät enthält keine eingebauten Energiequellen.

Dennoch sollten Sie Altgeräte bzw. defekte Geräteteile bei einer Sammelstelle fachgerecht entsorgen lassen.



**Elektro- bzw. Elektronikartikel gehören nicht in den Hausmüll!**

### Konformitätserklärung



Dickert Electronic GmbH erklärt voll verantwortlich, dass das Produkt den Bestimmungen der Directive 1999/5/EG des Rats der Europäischen Union entspricht. Den vollständigen Text der Konformitätserklärung finden Sie auf der Internetseite [www.dickert.net](http://www.dickert.net) unter „Download“.

## Fehlersuche / Selbsthilfe

Symptom	Mögliche Ursache	Fehlerbeseitigung
<b>LED am Steckdosen-Empfänger bleibt bei Senderbetätigung aus.</b>	Batterie im Sender leer.	Batterie überprüfen/ersetzen.
	Sender nicht eingelernt.	Sender einlernen.
	Sender mit falschem Kodierschema.	Alle Sender löschen und neu einlernen.
	Steckdose keine Spannung.	Sicherung überprüfen.
	Sender defekt.	Sender ersetzen.
<b>LED am Steckdosen-Empfänger geht bei Senderbetätigung an, aber der Garagentorantrieb reagiert nicht.</b>	Steckdosen-Empfänger defekt.	Empfänger ersetzen.
	Verkabelung fehlerhaft.	Prüfen ob das 2-adrige Kabel des Steckdosen-Empfängers richtig mit dem Antrieb verbunden wurde.
	Verkabelung beschädigt.	Kabel auf Beschädigung überprüfen.
	Steckdosen-Empfänger defekt.	Empfänger ersetzen.
	Elektronik im Garagentorantrieb defekt.	Prüfen ob der Antrieb mit einem normalen Taster funktioniert. Wenn nicht, Steuerung ersetzen.