

1) Zugleistung

- Maximal Panzergewicht pro Verbinder : 7 kg.

2) Anzahl der Verbinder mit Ring pro Rollladen

- Ein Verbinder an jede Rollladenende, am 200 mm der Führungsschiene.
- Ein Verbinder jede 80 cm.

AUFTEILUNGSTABELLE	
Rolladenbreite	Federanzahl
0 bis 1400	2
1410 bis 2350	3
2360 bis 3300	4

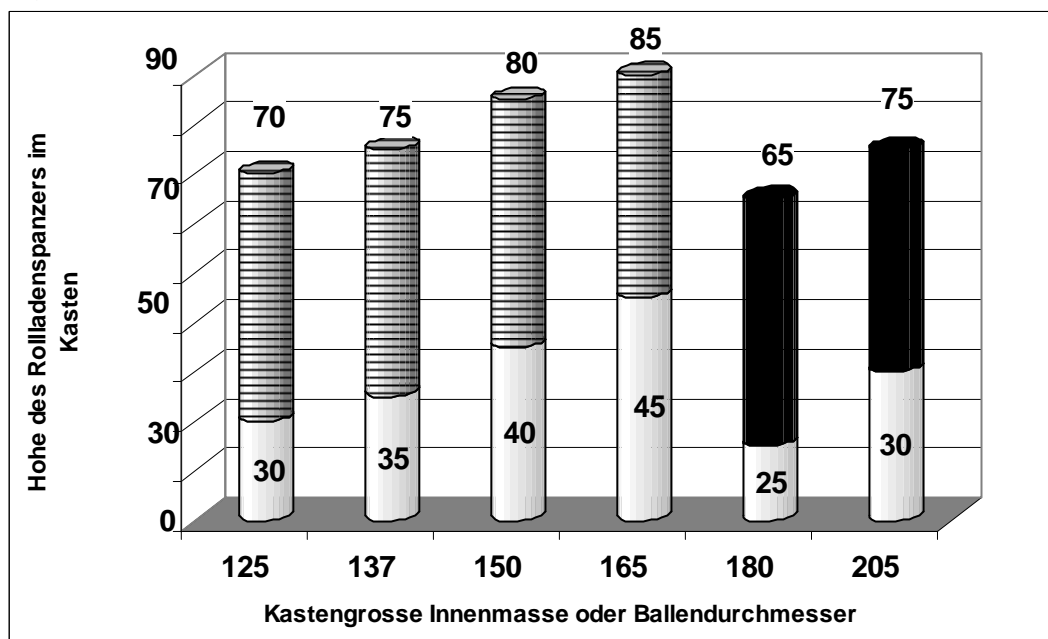
Hinweis : mit manchen Mini Kunststoffstäben des Marktes empfehlen wir die folgende Aufteilungstabelle :

AUFTEILUNGSTABELLE	
Rolladenbreite	Federanzahl
0 → 1200	2
1210 → 1700	3
1710 > 2500	4

3) Bestimmung des Types

Hinweis : Das minimale Eindringen des Panzers in den Kasten beläuft sich auf 20 mm.
(Minimale Höhe, damit die Feder von Außen unsichtbar sind).

3.1) Für 40er 8kt Welle :



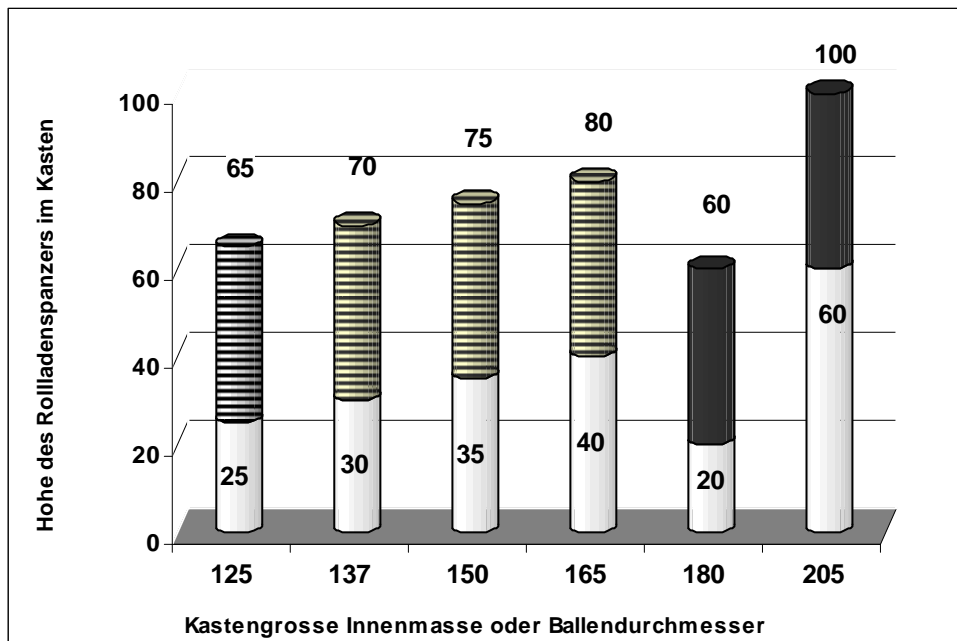
Verwendungsgebiet der Verbinder 1-gliedrig



Verwendungsgebiet der Verbinder 2-gliedrig



3.2) Für 50er 8kt Welle :



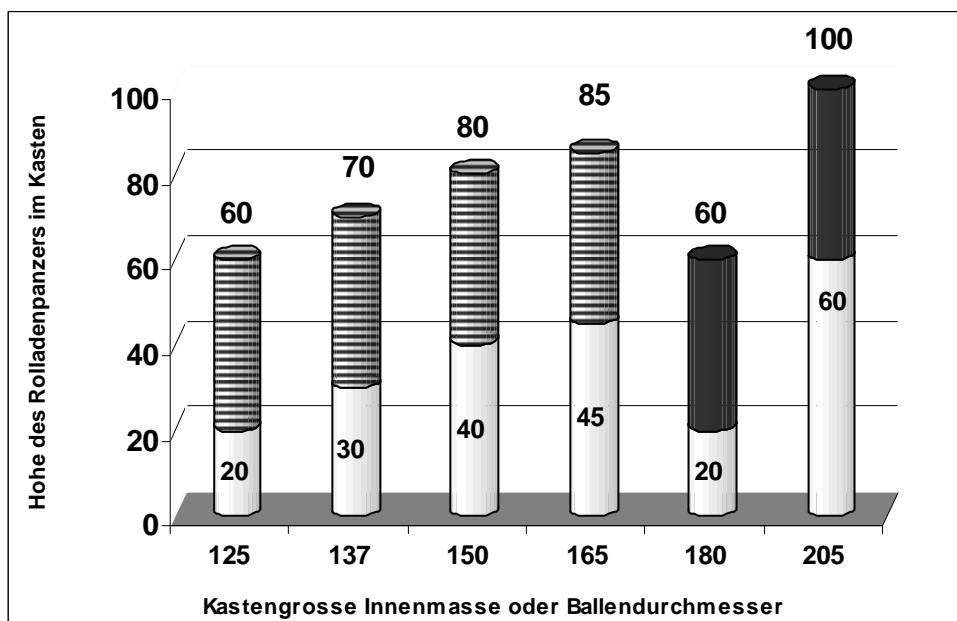
Verwendungsgebiet der Verbinder 1-gliedrig



Verwendungsgebiet der Verbinder 2-gliedrig

Hinweis : Das minimale Eindringen des Panzers in den Kasten beläuft sich auf 20 mm.
(Minimale Höhe, damit die Feder von Außen unsichtbar sind.)

3.3) Für 60er 8kt Welle :



Verwendungsgebiet der Verbinder 1-gliedrig



Verwendungsgebiet der Verbinder 2-gliedrig

4) Gebrauchsanweisungen mit Getriebe

Hinweis : diese Anweisungen werden für einen Panzer mit minimum 2 Federn gegeben.

a) **Mit Getriebe mit Endanschlag**

Gewährleistet auf 20 000 Bewegungen bei allen Getriebentypen für Ausführungen 1, 2-gliedrig.

Bedienung : die Bedienung wird durch den Getriebeendanschlag blockiert, wenn der Panzer in der unteren Stelle steht.

b) **Mit Getriebe mit Rutschkupplung**

Gewährleistet auf 20 000 Bewegungen : Drehmoment von 12 Nm maximal am Getriebeeingang : für Ausführung 40er, 50er und 60er 8kt Welle.

c) **Mit Getriebe ohne Endanschlag ohne Rutschkupplung**

Gewährleistet auf 20 000 Bedienungen :

- Mit 40er 8kt Welle: Drehmoment 12 Nm MAXI
- Mit 50er oder 60er 8kt Welle : Drehmoment 18 Nm.

5) Gebrauchsanweisungen mit Motorantrieb :

Hinweis : diese Anweisungen werden für einen Panzer mit minimum 2 Federn gegeben.

a) **Mit Motorantrieb mit Freilaufkupplung :**

Drehmoment : 8 Nm maximum

Keine Einsatzbeschränkungen.

Gewährleistet auf 20 000 Bedienungen : für die Ausführungen 1 und 2-gliedrig.

Hinweis : bei der Motorantriebeinstellung soll das Drehmoment nicht überschreiten :

15 Nm für die Ausführungen 1, 2-gliedrig.

b) **Mit Standard Motorantrieb : mechanische Einstellung der Endabschaltung**

Wenn die Endabschaltung korrekt eingestellt ist (keine übermäßige Spannung der Rolladenstäben) : keine besondere Einsatzbeschränkungen

Bitte achten Sie die Gewichtbedingungen pro Verbinder ein, sowie die Anzahl der Verbinder je nach der Panzerbreite.

Maxi . Drehmoment beim Schliessen des Rolladens im Falle der falschen Einstellung des unteren Endanschlags oder einem Hindernis am Endstab :

	40er 8kt Welle	50er und 60er 8ktWelle	Verbinderanzahl
MAXI Drehmoment	25 Nm	40 Nm	2
MAXI Drehmoment	30 Nm	48 Nm	3
MAXI Drehmoment	36 Nm	55 Nm	4

6) Widerstandversuche :

Diese Verbinder haben die Ansprüche des französischen EOFC Test laut der französischen Norm NF-EN-13659 überstanden : Panzer mit minimum 2 Verbinder.